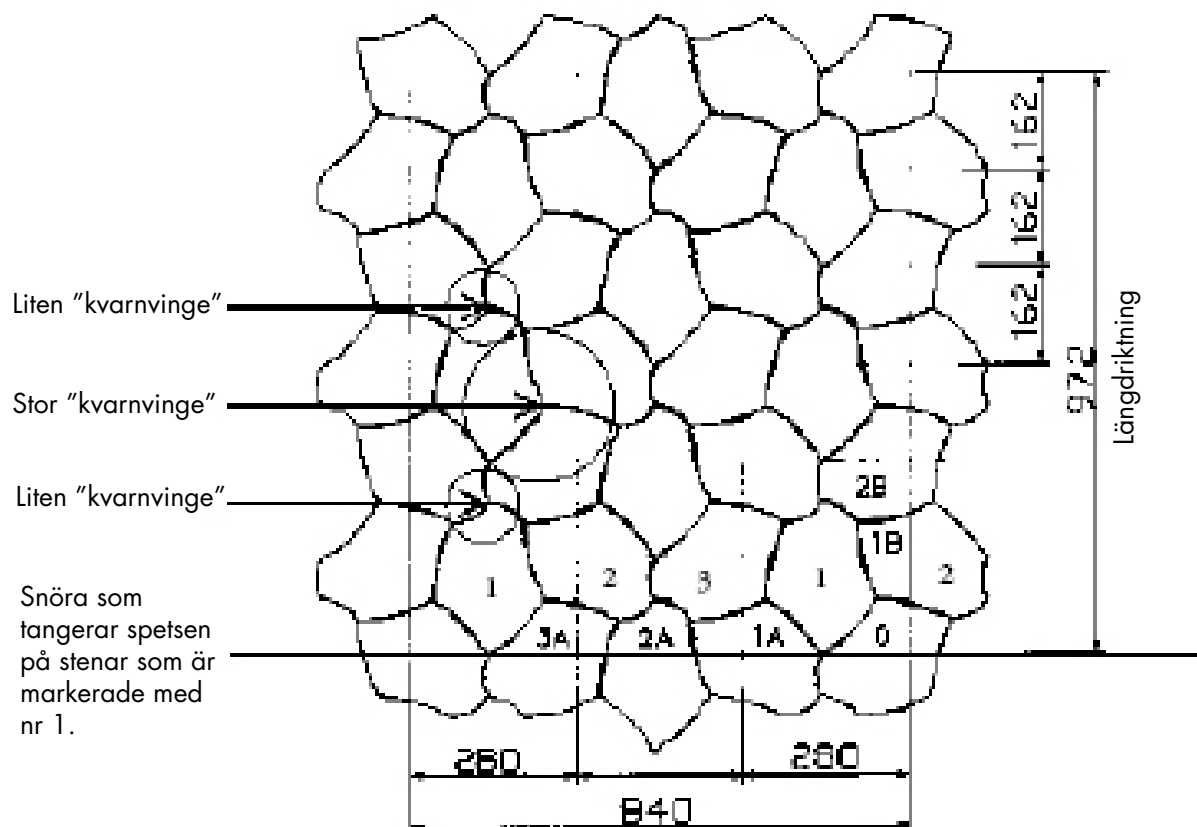


Pompeji tillverkas med ett speciellt färgdoseringssystem, som gör att många stenar ger ett flammigt melerande utseende. Pompeji har hållfasthetsklass II, dvs den klarar trädgårdar, uteplatser och garageinfarter etc.

Den lagerförs i tre olika färgställningar,

1. Gråmix
2. Rödmix
3. Terramix



Starta läggningen från sidan enl sten nr 1, fortsätt enl ritning med sten nr 2 och 3.  
Upprepa denna läggning enl sten nr 1, 2 och 3 tills önskad bredd uppnås.  
Låt snöret tangeras spetsen på stenarna nr 1.

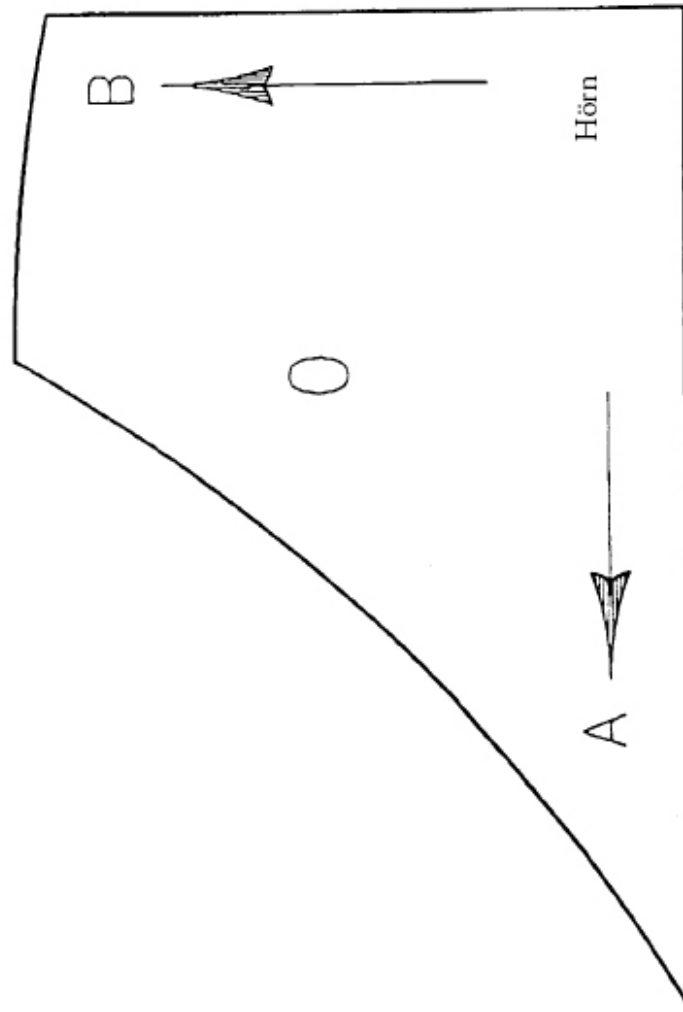
Vid läggning i längdriktning, följ noggrant ovanstående ritning.

**Enkel kontrollregel:** Se till att det i varannan rad i längdriktningen framkommer en liten "kvarnvinge" och en stor "kvarnvinge".

Om du behöver raka kanter på din beläggning kan du lätt klippa eller kapa stenarna efter våra klippmallar (0-1A-2A-3A-1B-2B). Klippmallarna finns att hämta i PDF-format, skala 1:1 på vår hemsida [www.benders.se](http://www.benders.se).

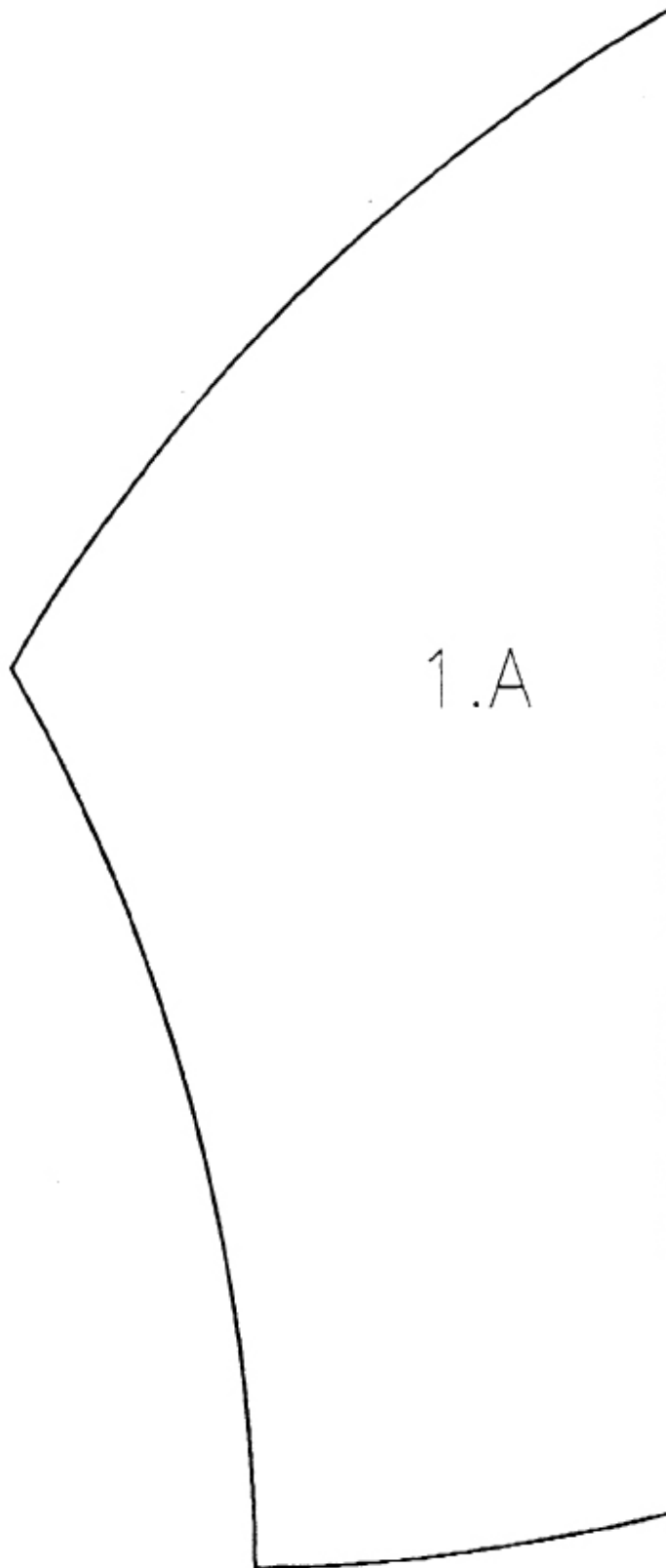
Skala 1:1

Modul 280 x 162 mm



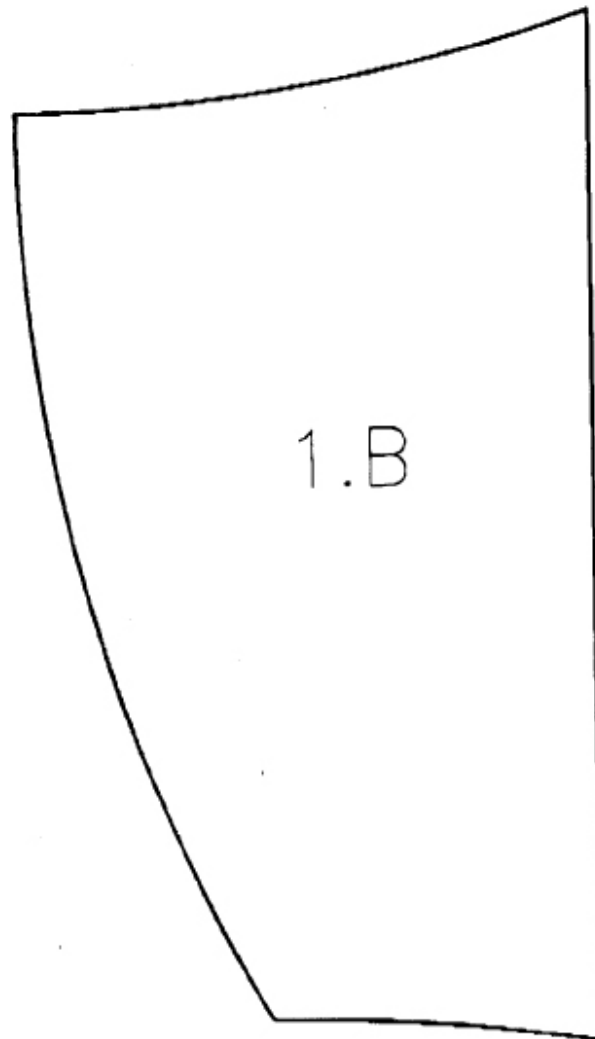
Skala 1:1

Modul 280 x 162 mm



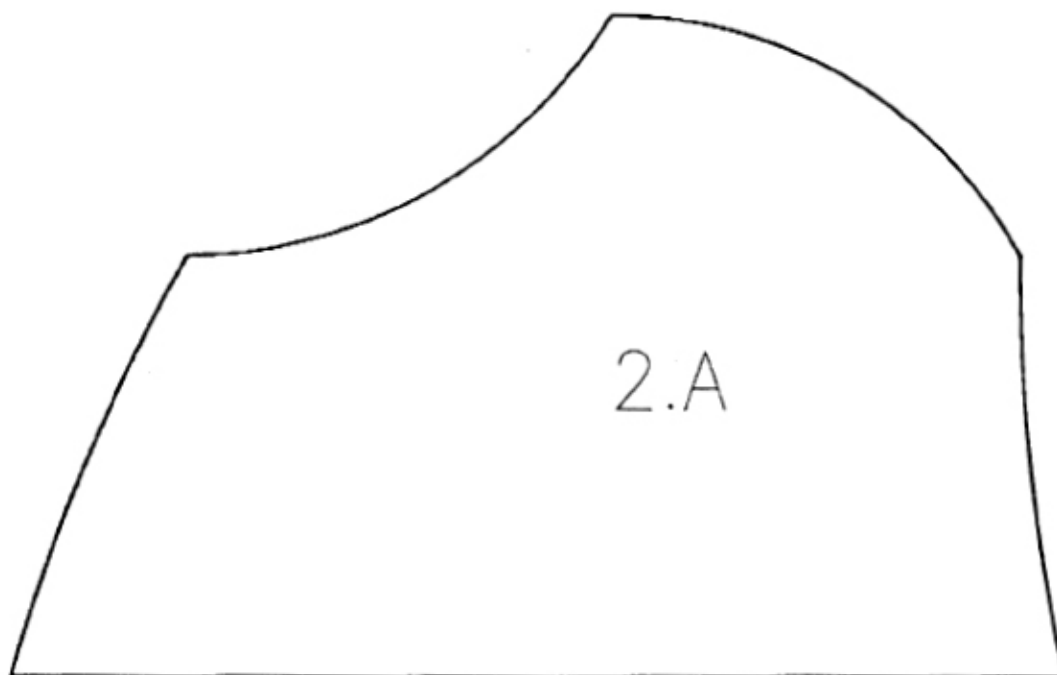
Skala 1:1

Modul 280 x 162 mm



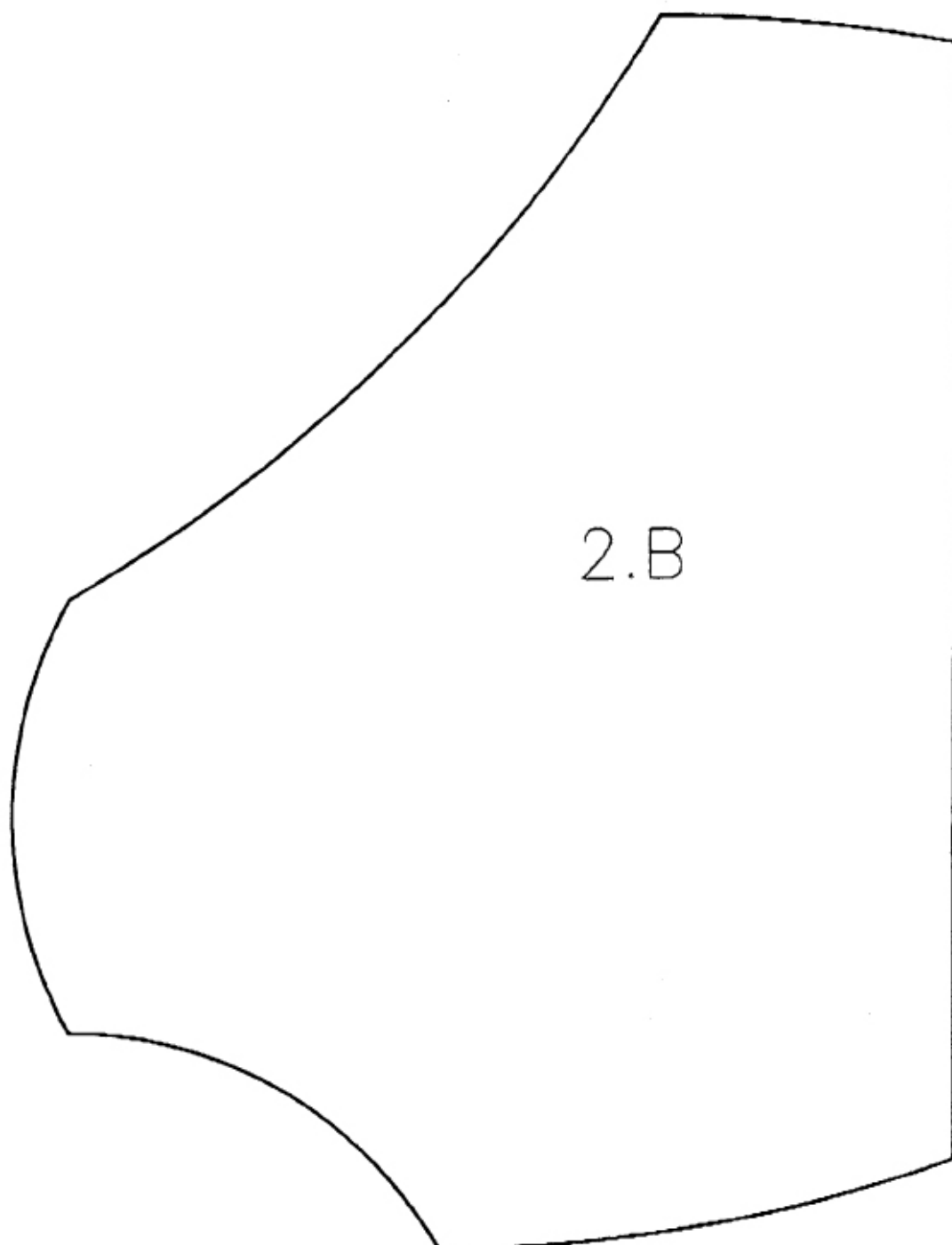
Skala 1:1

Modul 280 x 162 mm



Skala 1:1

Modul 280 x 162 mm



Skala 1:1

Modul 280 x 162 mm

