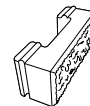
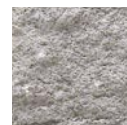


*Bender Megaloc, en fristående mur som alltid visar sig från sin vackraste sida, till lika stor glädje för dig själv som dina grannar eller förbipasserande beundrare. Lika enkel att bygga som vacker att se på. Tack vare en sinnrik konstruktion som låser blocken i varandra bygger du enkelt en stabil mur, i de allra flesta fall helt utan att gjuta och mura. Megaloc är en fristående mur som levereras med knäckt granitliknande yta på båda sidor.*



Rakhuggen

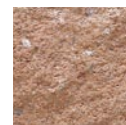
Längd 400 mm x Höjd 150 mm



Grå



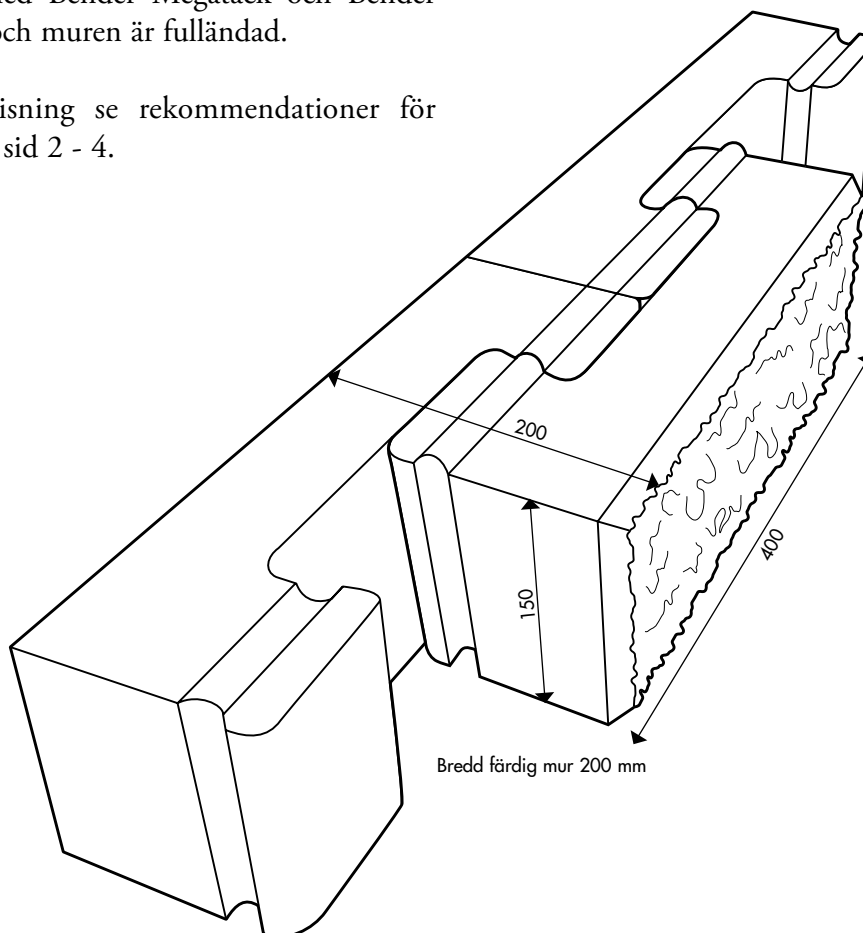
Grafit



Terracotta

Komplettera med Bender Megatäck och Bender Stolpelement, och muren är fulländad.

Monteringsanvisning se rekommendationer för olika höjder på sid 2 - 4.



## Hjälpguide material

### Packningsbara material

1. Stenmjöl
2. Bergkross
3. Väggrus
4. Samkross
5. Bärlager (bundna o obundna)
6. Makadam (blandad gradering)

### Ej packningsbara material

1. Natursingel
2. Naturgrus
3. Sand (likkornig gradering)
4. Dräneringsgrus
5. Jord
6. Lera

*OBS! Följande beskrivningar gäller för fasta grundläggningsförhållanden, men är endast vägledande och ytterligare tekniska hänsyn kan behövas tas till geologiska variationer i tomt- och markförhållanden. Benders information är kostnadsfri och ska inte uppfattas som en detaljerad konstruktionsritning, men är ändå till stor hjälp vid byggnationen.*

### Anvisning för murar högst 4 skift ovan mark.

Gräv ur en ca 40 cm djup och 60 cm bred ränna till murens grundläggning. Lägg i en fiberduk. Fyll på med ett ca 17 cm tjockt lager bergkross 0-35/40 mm eller liknande. Komprimera väl med hjälp av markvibrator. Avjämna med stensmjöl ca 3 cm tjockt att sätta betongplattorna i. Kontrollera med vattenpass och rätskiva att plattorna ligger horisontellt och stadigt.

Börja med att limma första murskiftet inklusive stolpelementet på betongplattan. Till halvsten delas ett antal block med kaprondell. Var noga med att använda skydd, se bild 2. Första skiftets ovasida skall nu ligga i marknivå, se bild 1. Fyll på båda sidor om muren med makadam, stensmjöl, jord eller liknande, beroende på om man önskar

gräs, plantering eller stensättning närmast muren. Grundsättningen för muren är nu klar.

Fortsätt försiktigt med att stapla och limma blocken till önskad höjd, högst 4 skift ovan mark med denna grundsättning. Stolpelementen bör byggas minst 1 skift högre än muren. Avsluta med att noggrant limma **Bender Megatäck** på muren och **Bender Toppsten** på stolpelementen. För att avsluta Megalocmuren utan stolpelement kan **Megawall hörnsten** användas som då skall delas på mitten. För att bygga 90° hörn utan stolpelement kan **Megawall slutsten** användas.

Använd Benders PU-lim eller liknande vid limning.

För högre murar se monteringsanvisning för 5 - 10 skift och 11 - 15 skift ovan mark.

Bild 1. Sektionsritning Megaloc, 4 skift ovan mark.

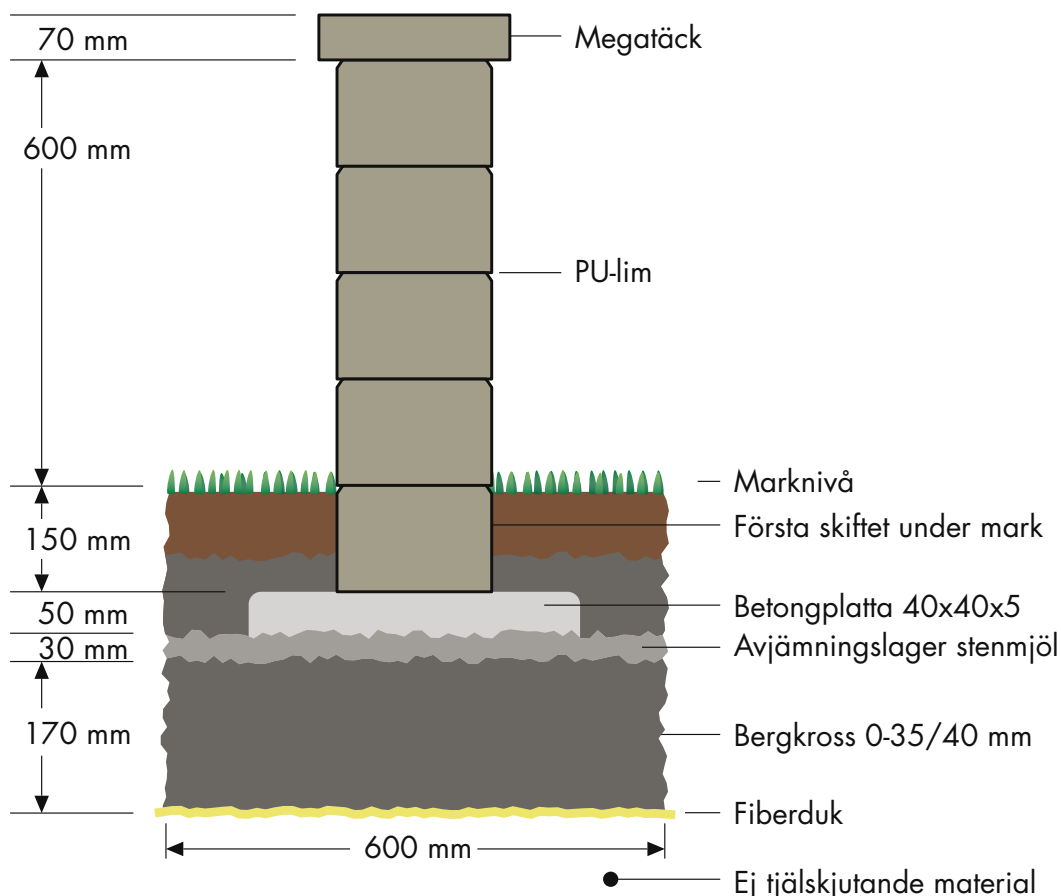


Bild 2. OBS! Vid kapning av sten ska skyddsglasögon, hörselskydd och andningsskydd användas.



### Anvisning för murar högst 10 skift ovan mark.

Gräv ur en ca 35 cm djup och 80 cm bred ränna till murens grundläggning. Lägg i en fiberduk. Fyll på med ett ca 20 cm tjockt lager makadam 16 - 32 mm eller liknande. Komprimera väl med hjälp av markvibrator.

Väg av noggrant och gjut en plan grundsula av betong, 15 cm tjock och 60 cm bred (betongkvalitet K25). Armera med 2 st 10 mm armeringsjärn, se bild 1. Låt grundsulan härda några dagar.

Märk ut där vertikal armering skall placeras. Använd Megaloc-blocken som mall. Borrning i grundsulan ska med denna murhöjd ske på cc 1000 mm mellan hålen. Borrdjup ca 120 mm Ø 12 mm. Slå ned armeringsjärnet Ø 10 mm i de förborrade hålen. Längden på armeringsjärnet bestäms av höjden på

muren. Använd expanderbruk av fabrikat: Optiroc eller Finja till armeringen.

Limma fast första murskiftet inklusive stolpelementet på betongsulan. Använd Benders PU-lim eller liknande vid limning

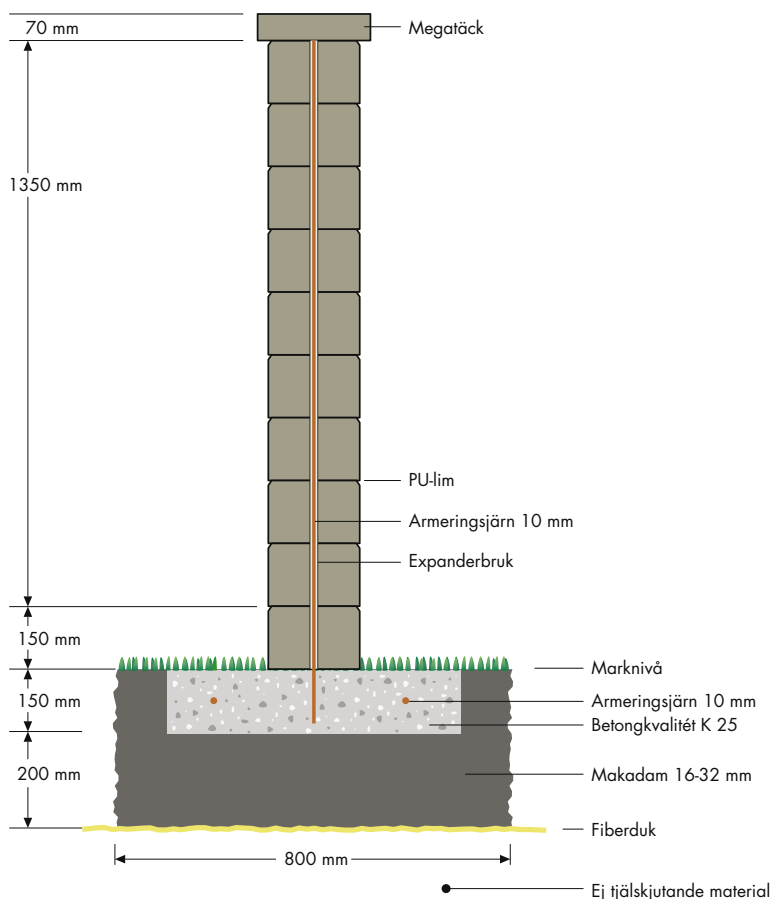
Kontrollera då och då med vattenpass att blocken ligger horisontellt. Till halvsten delas önskat antal block med kaprondell. Var noga med att använda skydd, se bild 2.

Bygg vidare till önskad höjd. Fyll på med expanderbruk runt armeringsjärnen efter varje skift. Kapa armeringsjärnet jäms med översta skiftet.

Avsluta med att noggrant limma Bender **Megatäck** på muren och Bender **Toppsten** på stolpelementen.

För lägre murar se monteringsanvisning 1 - 4 skift ovan mark och för högre murar se monteringsanvisning för 11 - 15 skift ovan mark.

**Bild 1.** Sektionsritning Megaloc, högst 10 skift ovan mark.



**Bild 2.** OBS! Vid kapning av sten ska skyddsglasögon, hörselskydd och and-ninnskydd användas.



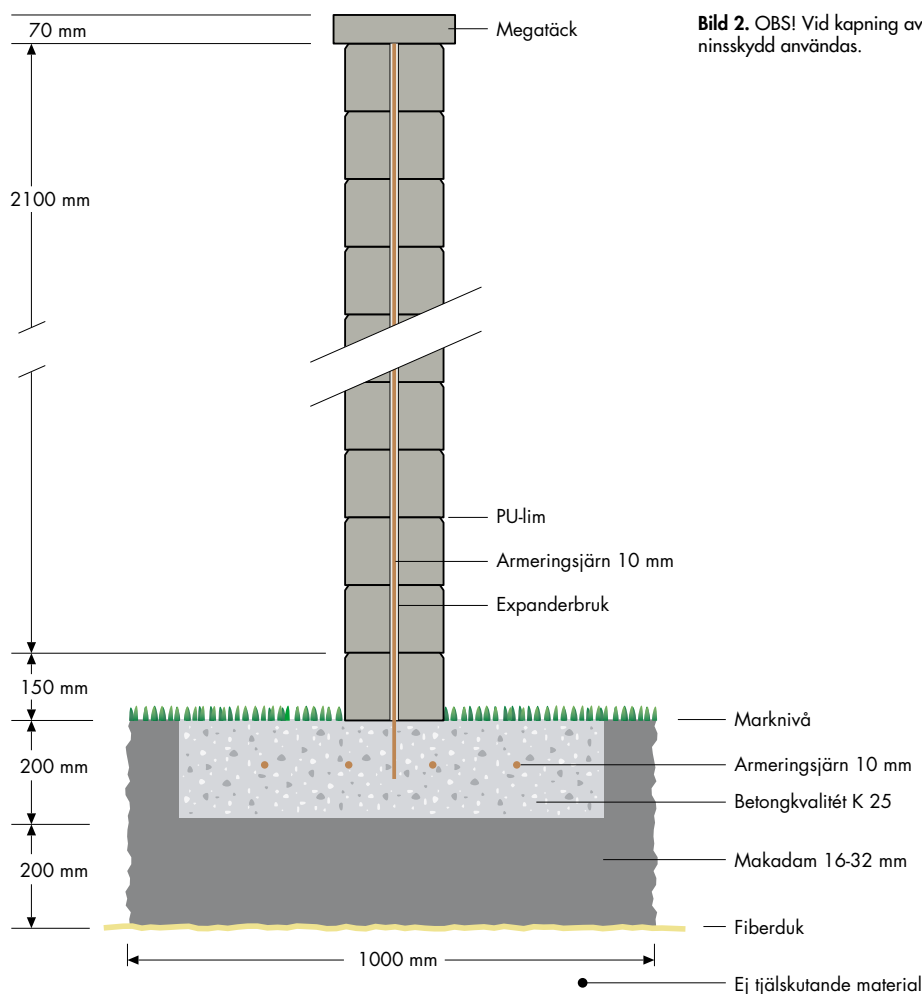
### Anvisning för murar högst 15 skift ovan mark.

Gräv ur en ca 40 cm djup och 100 cm bred ränna till murens grundläggning. Lägg i en fiberduk. Fyll på med ett ca 20 cm tjockt lager makadam 16 - 32 mm eller liknande. Komprimera väl med hjälp av markvibrator.

Väg av noggrant och gjut en plan grundsula av betong, 20 cm tjock och 80 cm bred (betongkvalitet K25). Armera med 4 st 10 mm armeringsjärn, se bild 1. Låt grundsulan härda några dagar.

Märk ut där vertikal armering skall placeras. Använd Megaloc-blocken som mall. Borrning i grundsulan skall med denna murhöjd ske på cc 600 mm mellan hålen. Borr djup ca 150 mm Ø 12 mm. Slå ned armeringsjärnet Ø 10 mm i de förborrade hålen. Längden på armeringsjärnet bestäms av höj-

Bild 1. Sektionsritning Megaloc, högst 15 skift ovan mark.



den på muren. Använd expanderbruk av fabrikat: Optiroc eller Finja till armeringen.

Limma fast första murskiftet inklusive stolpelementet på betongsulan. Använd Benders PU-lim eller liknande vid limning

Kontrollera då och då med vattenpass att blocken ligger horisontellt. Till halvsten delas ett antal block med kaprondell. Var noga med att använda skydd, se bild 2.

Bygg vidare till önskad höjd. Fyll på med expanderbruk runt armeringsjärnen efter varje skift. Kapa armeringsjärnet jäms med översta skiftet.

Avsluta med att noggrant limma Bender Megatäck på muren och Bender Toppsten på stolpelementen.

För lägre murar se monteringsanvisning 1 - 4 skift ovan mark och monteringsanvisning för 5 - 10 skift ovan mark.

Bild 2. OBS! Vid kapning av sten ska skyddsglasögon, hörselskydd och andningsskydd användas.

